



Коммерческое предложение

240Вт сетевая солнечная станция

244,кВт·ч /год*

Сетевая станция предназначена для уменьшения потребления электроэнергии из сети или для выработки электроэнергии в сеть с последующей продажей по зеленому тарифу. Сетевая станция не комплектуется АКБ и не может использоваться в качестве единственного источника энергии.

Схема станции

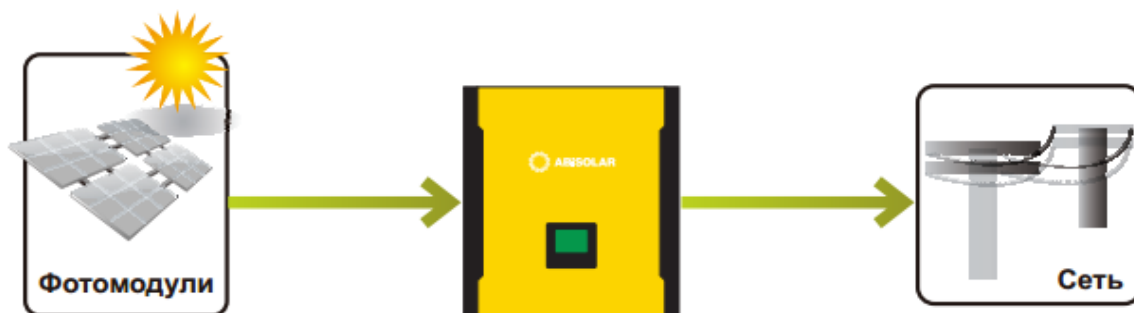
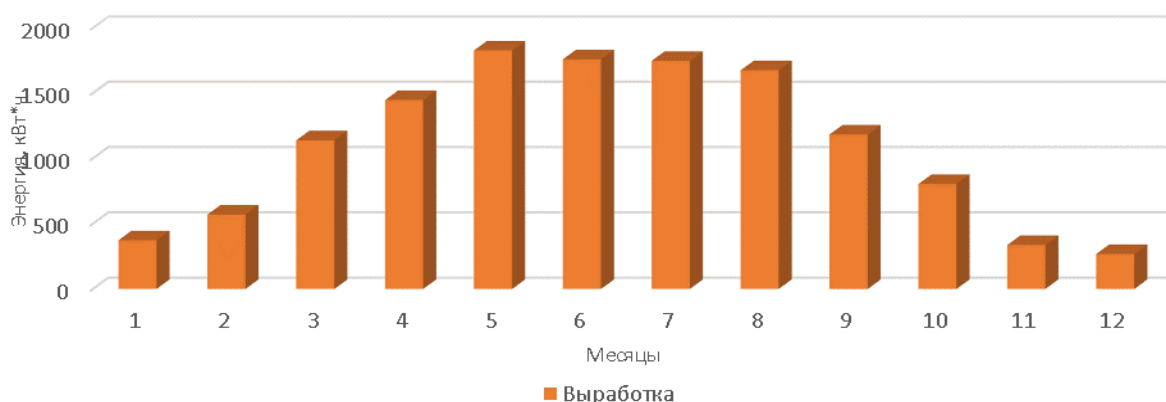


График месячной выработки



Наименование	Производитель	Цена, \$	Кол-во	Стоим., \$
Фотомодуль 250Вт	Abi-Solar	Запросите полную смету у дилера		
Микроинвертор 250Вт	Univpo			
Кабель PV1-F 4.0				
Крепеж фотомодулей к плоской кровле				
			Итого:	500

2,0 USD за Вт установленной мощности

В коммерческом предложении приведены цены состоянием на 23.03.2015. Заказать 240Вт сетевую фотоэлектрическую систему вы сможете у ближайшего диллера.



* Суточное потребление для станции в Киеве, установленной под углом 30° с азимутом 0°.

**Стоимость указана в долларах США с НДС.